

# BBR 2012

”8:35 Glas i byggnader”

## Information om regler för glas i byggnader

Glasytor som är oskyddade och så placerade att personer kan komma i kontakt med dem, ska utformas så att risken för personskador begränsas.

### När gäller reglerna?

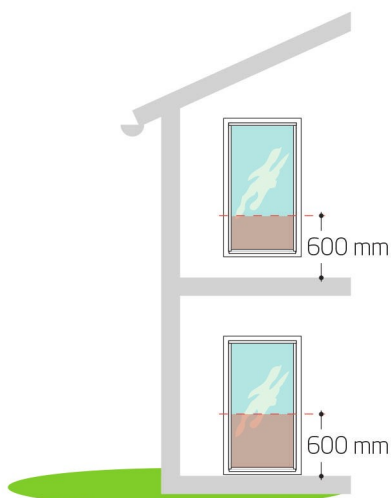
BBR krav enligt beskrivning nedan gäller vid uppförande av en ny byggnad och vid ändring av befintlig byggnad.

### Vem ansvarar för att reglerna följs?

Det är byggherren, dvs. den som för egen räkning utför eller låter utföra arbetet som ska se till att bestämmelserna följs.

### Vem kontrollerar att reglerna följs?

Samhällets tillsyn över att reglerna följs ligger på kommunens byggnadsnämnd eller motsvarande.



## Bostäder och lägenheter

### Fönster och dörrar

#### Övre plan

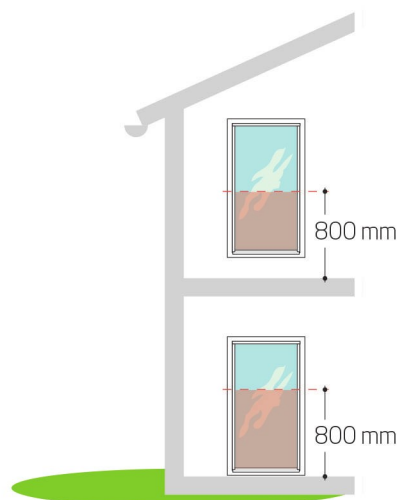
Glas lägre än 600mm och vid nivåskillnad större än 2 meter till mark skall invändigt glas vara laminerat. Vid balkong utv. skall glas vara härdat eller laminerat in och utvändigt.

Mått uk glas till golv lägre än 600mm.

#### Markplan

Glas lägre än 600 mm skall vara laminerat eller härdat in och utvändigt.

Mått uk glas till golv/mark lägre än 600mm.



## Andra utrymmen än bostäder där barn kan vistas

### Fönster och dörrar

#### Övre plan

Glas lägre än 800mm och vid nivåskillnad större än 2 meter till mark skall invändigt glas vara laminerat. Vid balkong utv. skall glas vara härdat eller laminerat in och utvändigt.

Mått uk glas till golv lägre än 800mm.

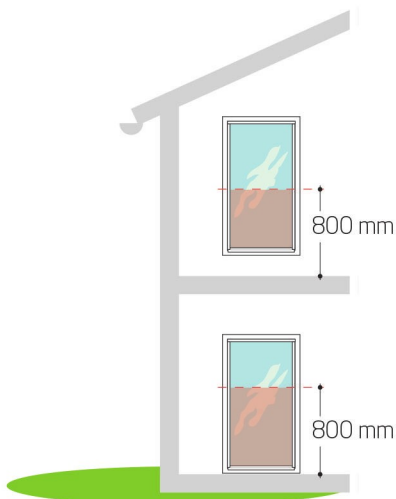
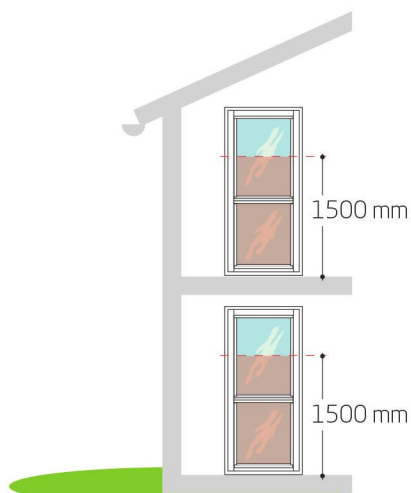
#### Markplan

Glas lägre än 800 mm skall vara laminerat eller härdat in och utvändigt.

Mått uk glas till golv/mark lägre än 800mm.

# BBR 2012

”8:35 Glas i byggnader”



## Skolor och Förskolor

### Dörrar

#### Övre plan

Glas lägre än 1500mm och vid nivåskillnad större än 2 meter till mark skall invändigt glas vara laminerat. Vid balkong utv. skall glas vara härdat eller laminerat in och utvändigt.

Mått uk glas till golv lägre än 1500mm.

#### Markplan

Glas lägre än 1500 mm skall vara laminerat eller härdat in och utvändigt.

Mått uk glas till golv/mark lägre än 1500mm.

### Fönster

#### Övre plan

Glas lägre än 800mm och vid nivåskillnad större än 2 meter till mark skall invändigt glas vara laminerat. Vid balkong utv. skall glas vara härdat eller laminerat in och utvändigt.

Mått uk glas till golv lägre än 800mm.

#### Markplan

Glas lägre än 800 mm skall vara laminerat eller härdat in och utvändigt.

Mått uk glas till golv/mark lägre än 800mm.

### OBS!

**I entréer och kommunikationsutrymmen gäller följande:** Glasytor skall vara härdade eller laminerade in- och utvändigt, om avståndet från glasytans underkant till golvet eller marken är lägre än 1500 mm.